


DAMPROIECT Ploiești		INSTRUMENTATIE SPECIFICATIE DE PROIECT	Nr.doc.: 2017-301-IA-005		
			Rev. 00	Data: 14.07.2018	
			Pagina 1 din 2		
Denumire proiect: REABILITARE RAMPA MARGHITA			Întocmit	Ing. L. Ilie	
Specialitate: INSTRUMENTATIE SI AUTOMATIZARI			Verificat	Ing. N. Ninca	
Contract:			Aprobat	Ing. M. Dodon	
Beneficiar: CONPET S.A. ROMÂNIA					
Faza de proiectare: DDE (Detalii de execuție)					

MANOMETRU CU PRESOSTAT (CONTACT ELECTRIC PRESIUNE MAXIMA)

GENERAL	Simbol	PI/ PSH-01	PI/ PSH-02
	Utilizare	Refulare pompe titei (existente)	
	P&ID nr.		
	Conducta		
	Grad protectie climatica	IP 65	
	Cantitate	2 buc.	
CONDITII DE PROCES	Fluid / Faza	Titei/ Lichid	
	Temp. ambianta	-29 °C / +43 °C	
	Temperatura operare	Ambianta	
	Presiune operare	4 bar	
	Compusi corozivi		
	Arie clasificata	Da, Zona 1 (vezi nota 1)	
MANOMETRU	Tip	Cu membrana de separatie	
	Domeniu	0 ÷ 6 bar	
	Diametru cadran	100 mm	
	Conexiune la proces	½ NPT-M	
	Culoare cadran/ marcaj	Alb/ Negru	
	Materiale geam	Safety glass	
	Carcasa	Tip"solid front", din otel inox	
	Precizie	± 1%	
ACCESORII	Membrana separatie	DA	
	Material membrana	Otel inox	
	Contacte electrice	DA, 1 buc	
	Functie	Semnalizare, alarmare presiune maxima, comanda oprire pompa	
	Valoare setata	PSH=5 bar	
	Tip contact electric	Magnetic sau inductiv,, normal inchis (NC)	
	Semnal iesire	comanda STOP pompa	
	Presetupa pentru cablu	M20 x 1.5	
OPTIUNI	Robinet de izolare	Da, tip DBB (double block and bleed), conexiune 1/2 " NPT F, preasamblat	
	Eticheta	DA	
	Manual cu instructiuni	DA	
	Cutie cu terminale	Conector universal cu minim 2 terminale si un contact de impamantare	
PROCURARE	Distributor	Ulterior	
	Producator	Ulterior	
	Model	Ulterior	
	Nr. Serie	Ulterior	

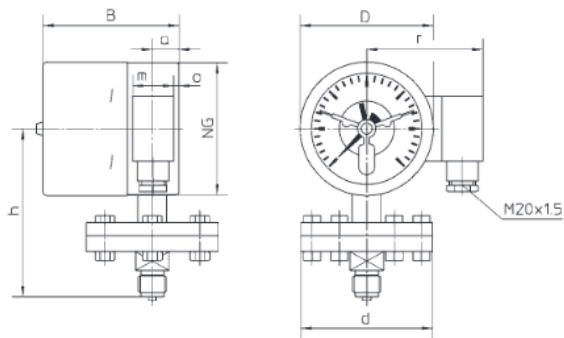
Nota 1: Executie antiexploziva: E Ex dII BT4

DAMPROIECT Ploiești		INSTRUMENTATIE SPECIFICATIE DE PROIECT	Nr.doc.: 2017-301-IA-004		
			Rev. 00	Data: 14.07.2018	
			Pagina 2 din 2		
Denumire proiect: REABILITARE RAMPA MARGHITA Specialitate: INSTRUMENTATIE SI AUTOMATIZARI Contract: Beneficiar: CONPET S.A. ROMÂNIA Faza de proiectare: DDE (Detalii de execuție)			Întocmit	Ing. L. Ilie	
			Verificat	Ing. N. Ninca	
			Aprobat	Ing. M. Dodon	

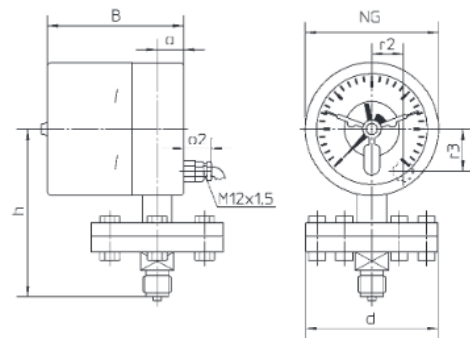
MANOMETRU CU CONTACT ELECTRIC PRESIUNE MAXIMA **(CONT.)**

DIMENSIUNI ORIENTATIVE:

Universal plug connector or terminal box
on the right side of the case



Connection cable passing through the back of the case



Dimensional Data (mm / inches) and Weight (kg / lb)

Nominal Case Size	Flange-Ø d	a	B	D	h ±1	m	o	o2	r	r2	r3	Weight (approx.) ²⁾	
												PCh	PChG
100 4"	100 4"	20	103 4.06	101 3.98	127 5.00	31 1.22	4 .16	21 .83	88 3.46	23 .91	32 1.26	2.250	2.950
	160 6"											4.960	6.504
160 6"	100 4"	.79	108 ¹⁾ 4.25	161 6.34	156 6.14		2 .08		117 4.61	36 1.42	50 1.97	3.600	4.400
	160 6"											7.937	9.700
	100 4"											3.250	5.050
	160 6"											7.165	11.133
	100 4"											4.600	6.500
	160 6"											10.141	14.330

POSIBILI FURNIZORI:

- Fidelis
- Afriso